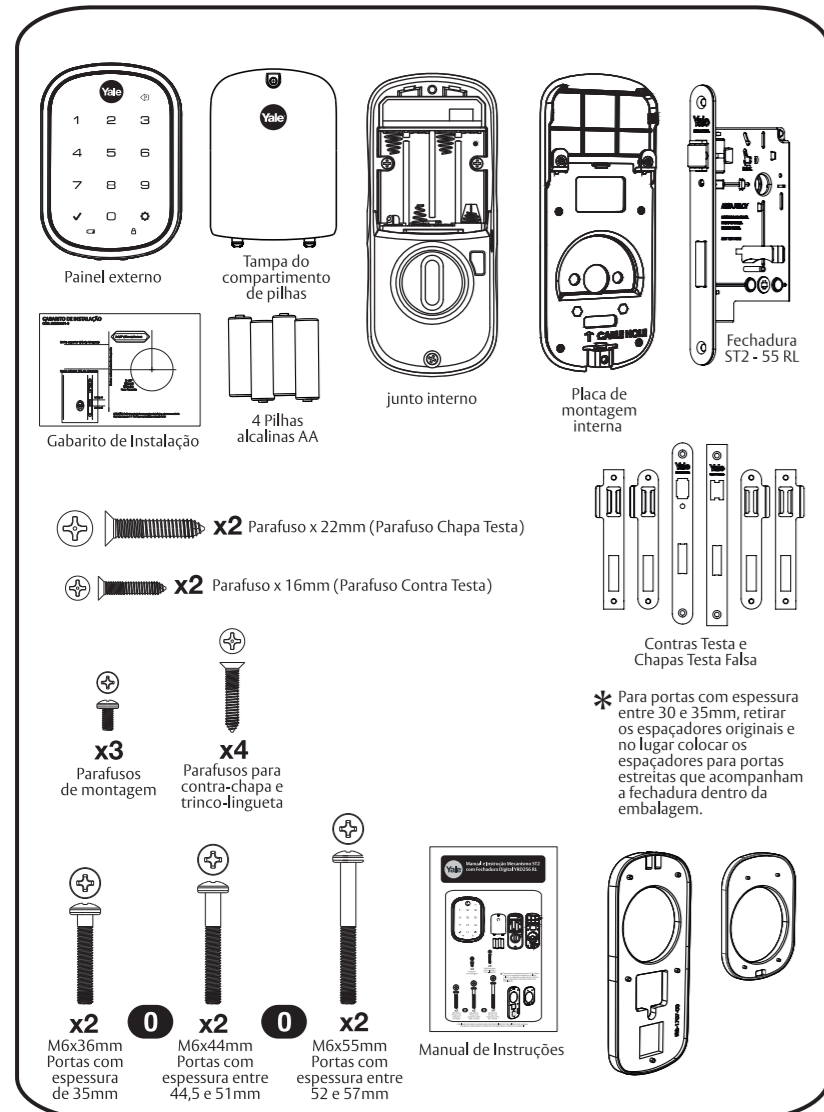




Fechadura Digital YRD256 RL Manual de Instruções

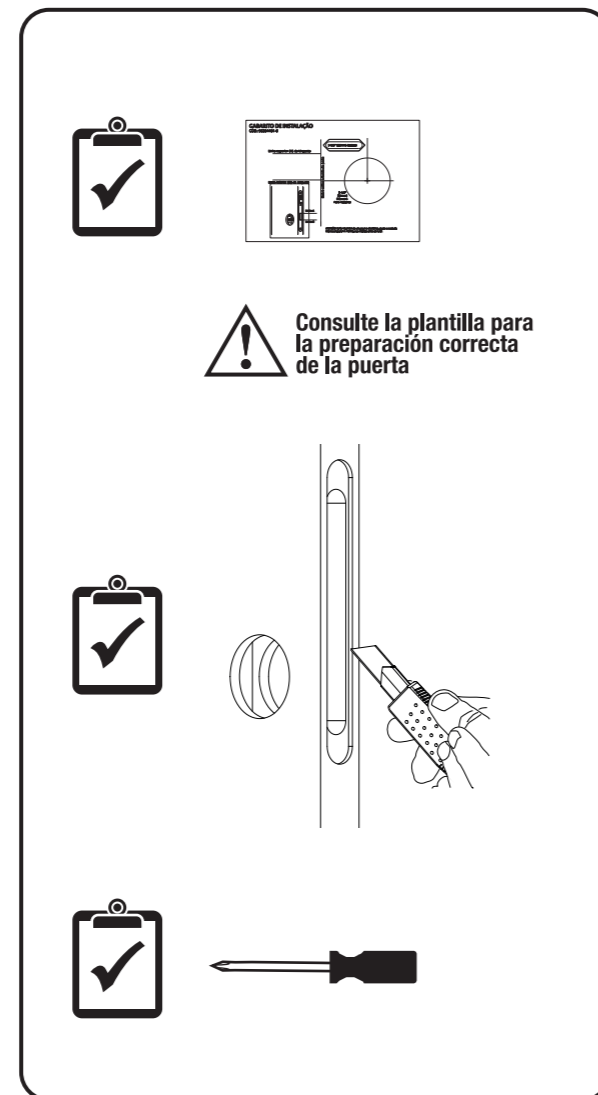
96145501-0



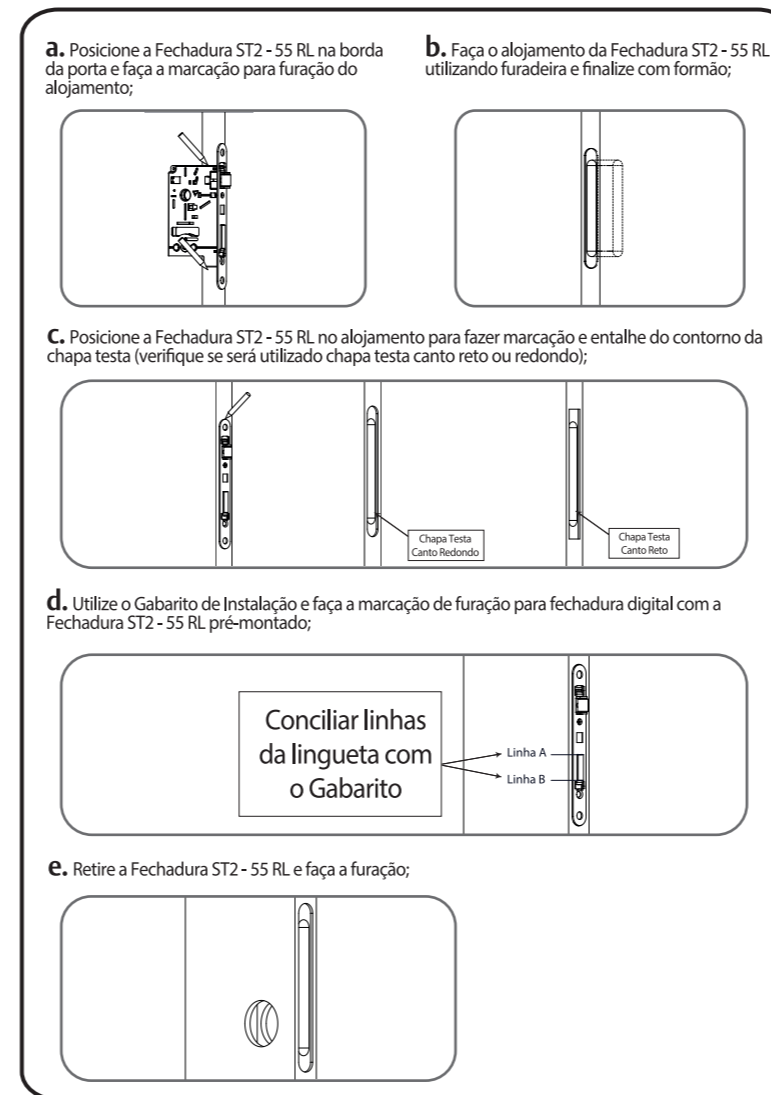
A OMISSÃO OU ERROS NA EXECUÇÃO DOS PROCEDIMENTOS DESCRITOS NESTE MANUAL PODERÃO CAUSAR DANO AO PRODUTO ACARRETANDO A PERDA DA GARANTIA



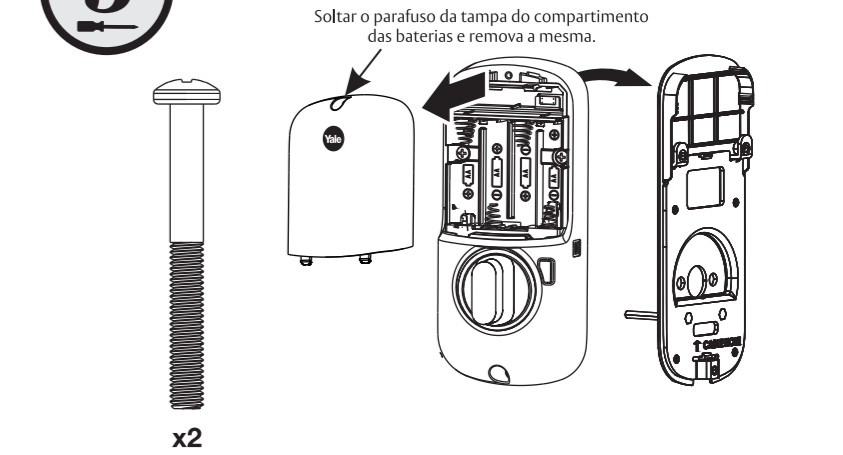
Preparação para a instalação



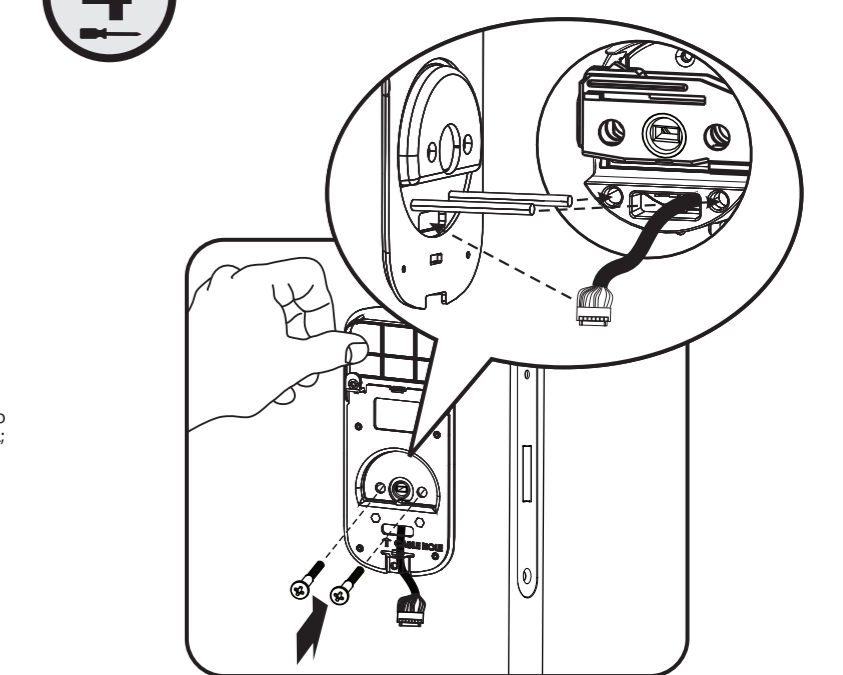
1 Instalação da Fechadura ST2-55 RL;



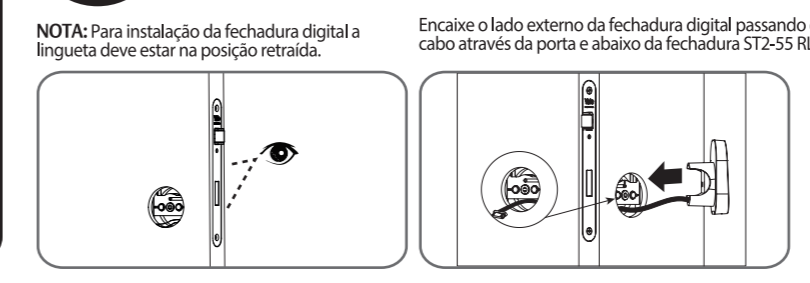
3 Instalação da placa de montagem interna;



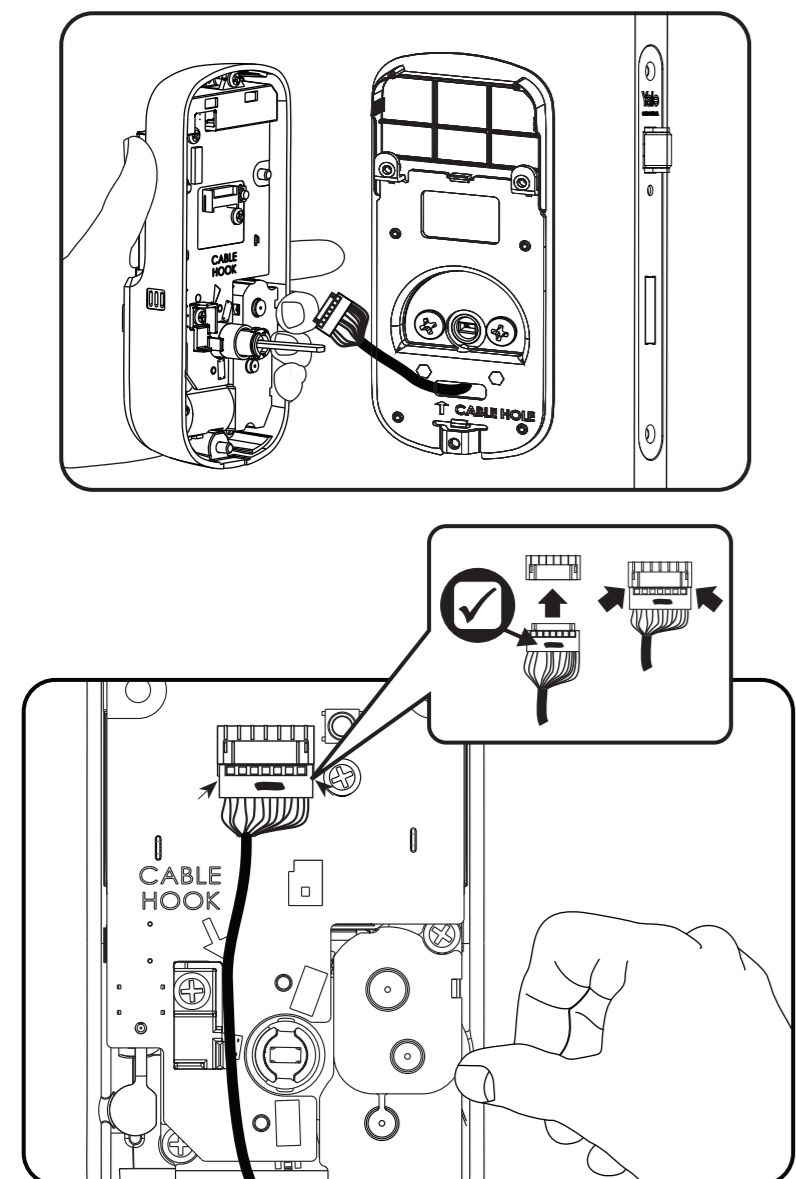
4 Posicione o suporte e coloque os parafusos;



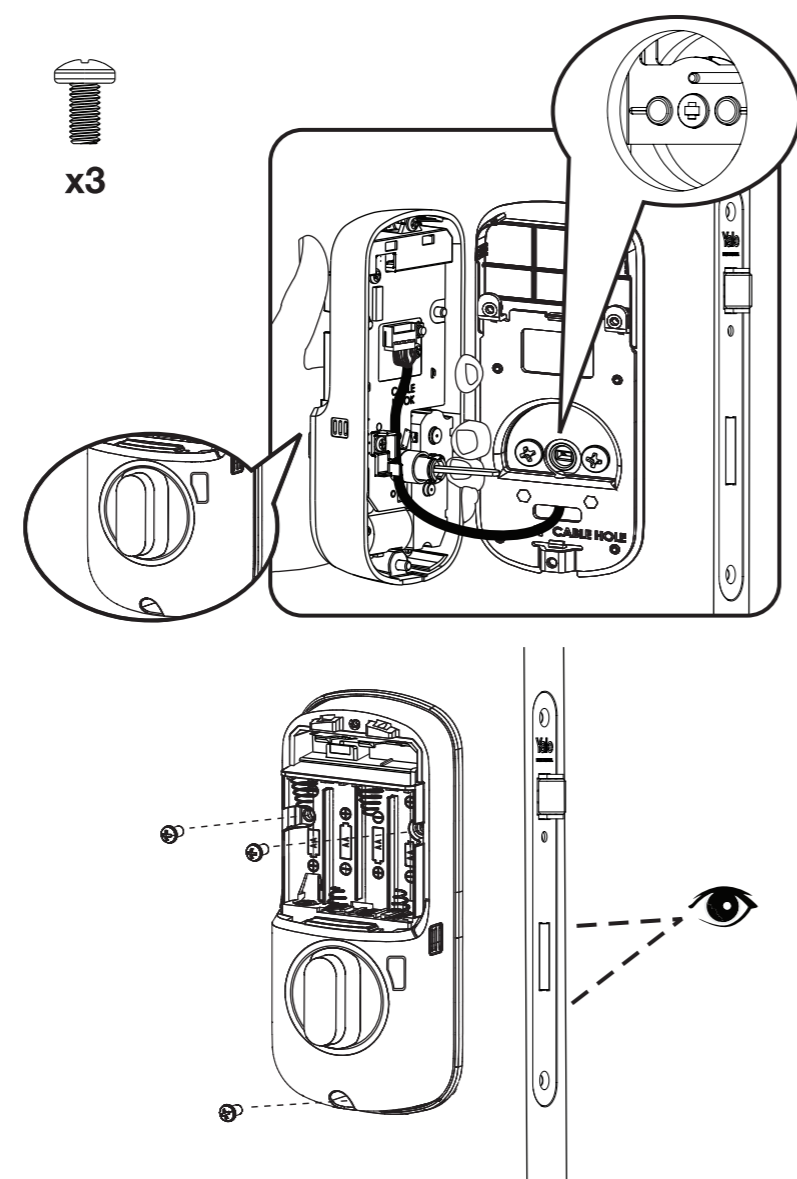
2 Instalação da Fechadura Digital YRD256 RL;



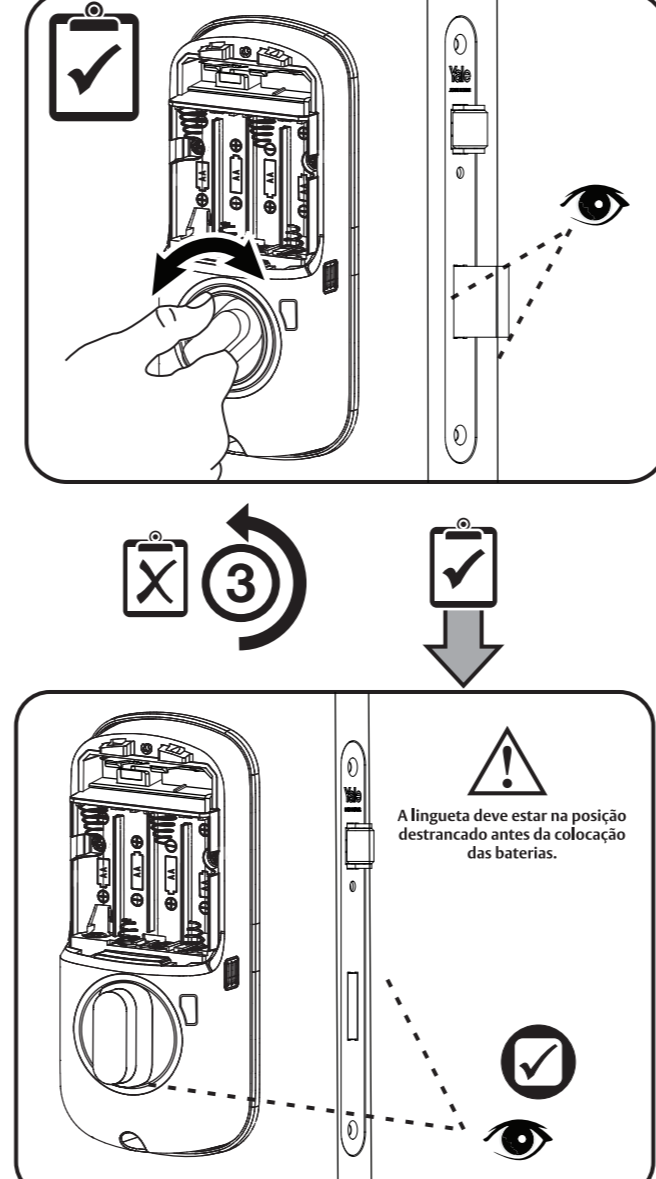
5 Conecte o cabo no lado interno da fechadura digital (verifique posição);



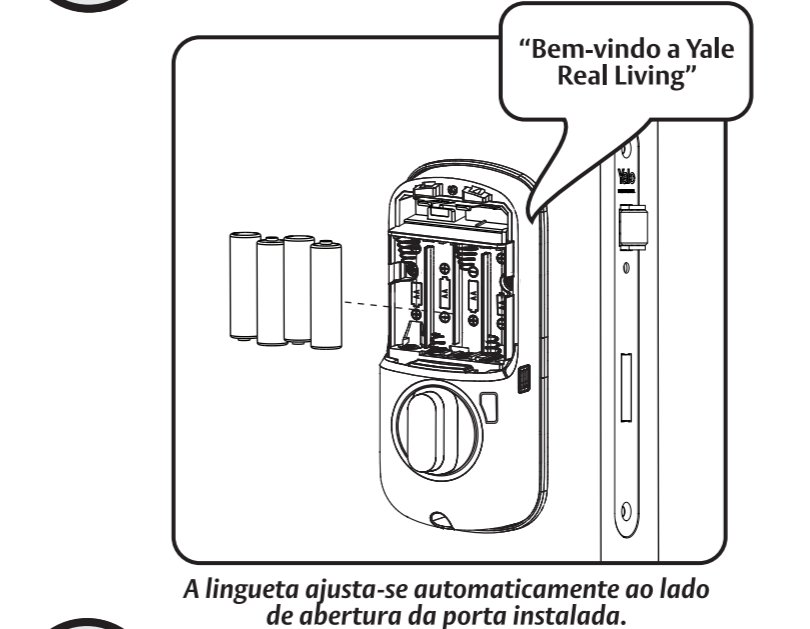
6 Verifique a posição da tranqueta e faça a montagem do lado interno da fechadura digital com a fechadura ST2-55 RL;



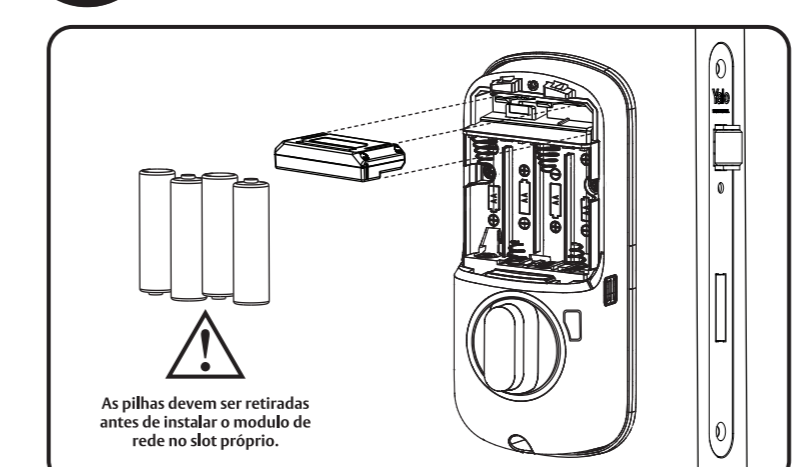
7 Teste o funcionamento do conjunto acionando a tranqueta e verifique o movimento da lingueta;



8 Instalação da tampa do compartimento das baterias/Ajuste do lado de abertura da porta



9 Instalação do Módulo de Rede



10 Instalação da tampa do compartimento de baterias

