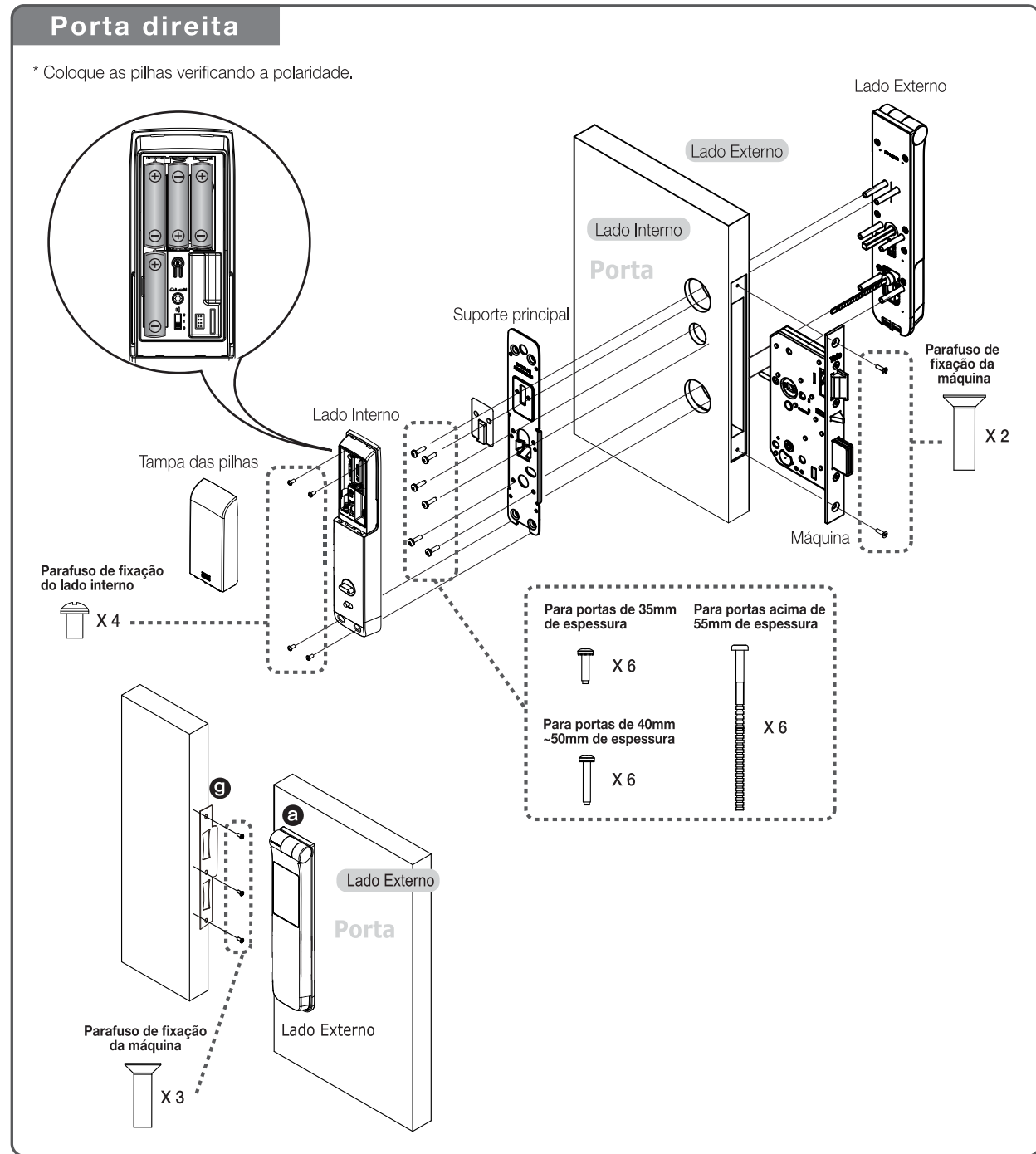
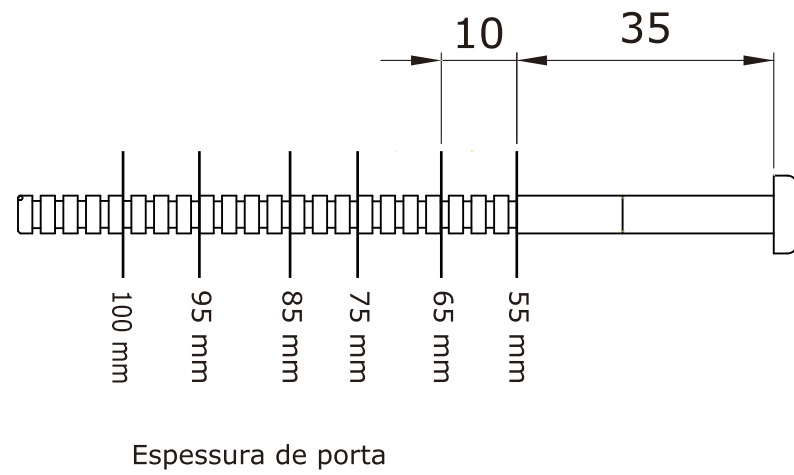


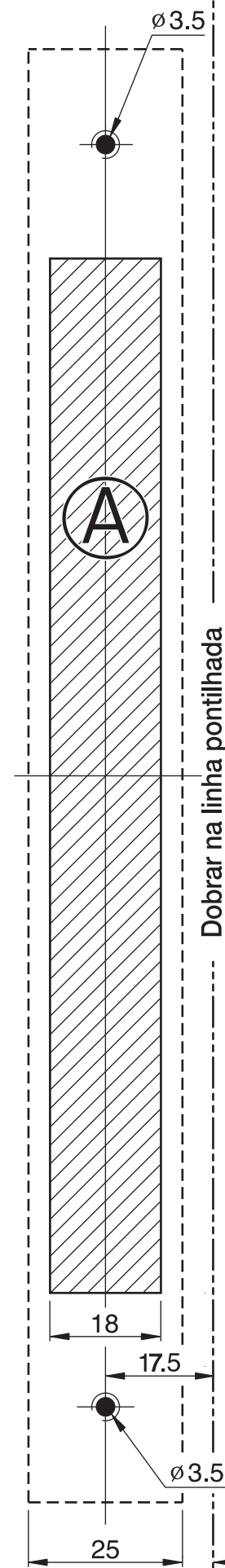
# Visão Geral da Instalação



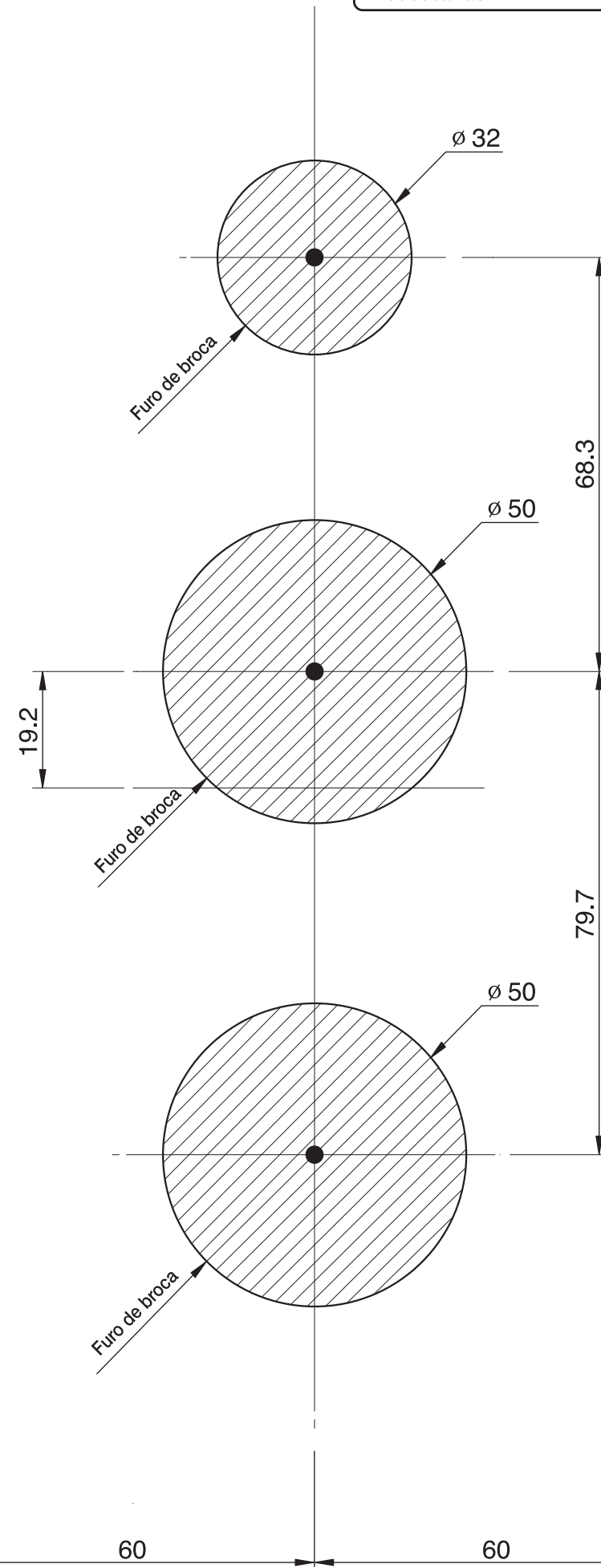
Corte o parafuso conforme a espessura de porta.



Esquema de um parafuso com escala de comprimento da rosca

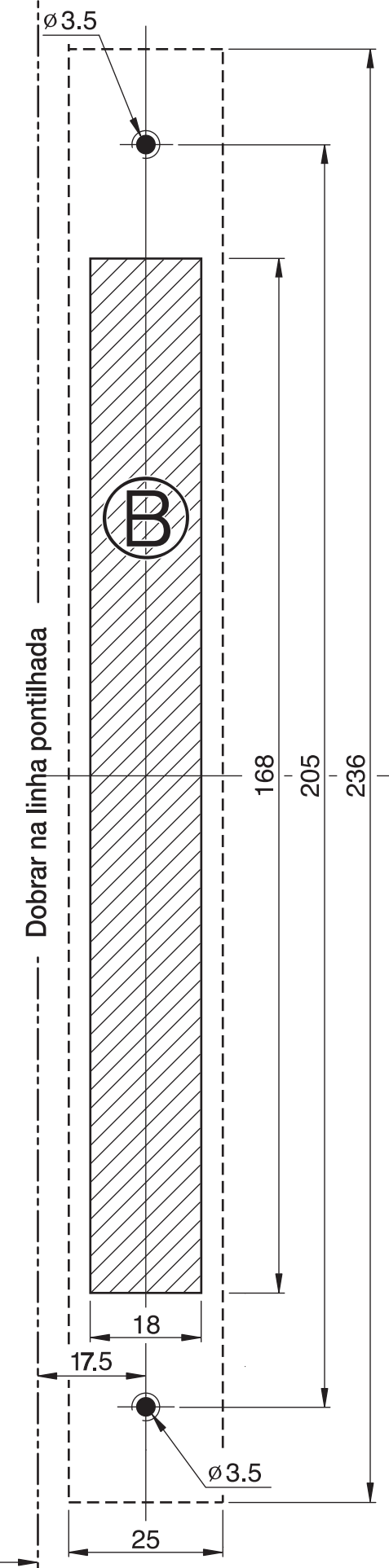


Este exemplo é baseado em portas de 35mm de espessura.



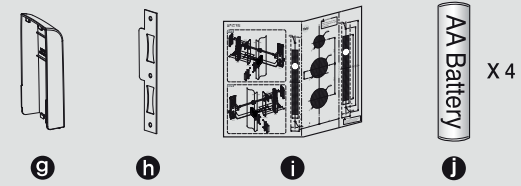
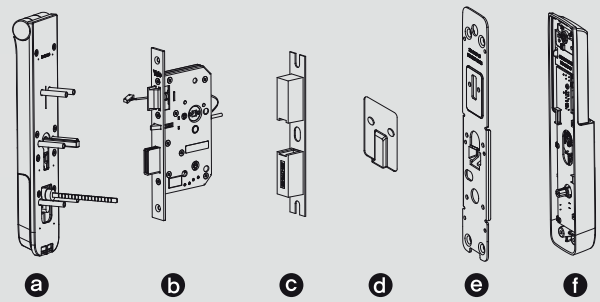
35mm ~ 100mm de espessura para portas de 60mm de distância de broca.

**Atenção**  
Atenção Dependendo do modelo de porta, algumas modificações podem ser necessárias.



**Atenção**  
Atenção Dependendo do modelo de porta, algumas modificações podem ser necessárias.

## 1 Componentes de Embalagem



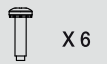
### Eixo Principal

- Espresso de Porta 69mm para 35mm ~ 56mm
- Espresso de Porta 80mm para 57mm ~ 78mm
- Espresso de Porta 91mm para 79mm ~ 100mm

※ .Os lados internos e externos poderão ser diferentes, conforme o modelo da fechadura.

### Parafuso de fixação do suporte principal

Portas de 35mm de espessura



X 6

Portas entre 40mm e 50mm de espessura



X 6

Portas acima de 55mm de espessura



X 6

### Parafuso de fixação do lado interno



X 4

### Parafuso de fixação da máquina (2pçs) e contra chapa (3 pçs)



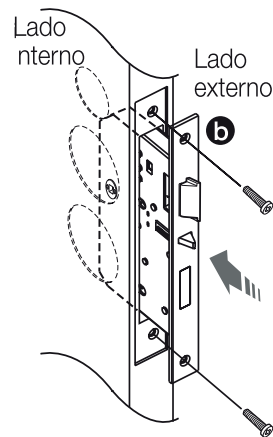
X 2



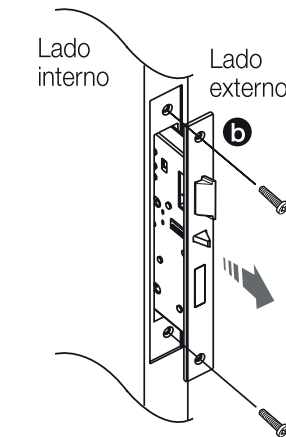
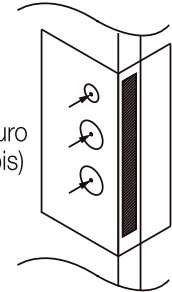
X 3

## 2 Corte do Furo

Puxe a trava para baixo → Dobre o gabarito emarque o local de furação → Retire a máquina para fazer a furação, para evitar danos.

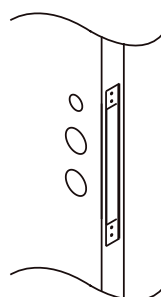
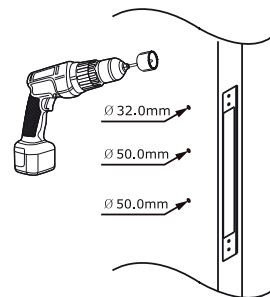


Marque o furo (caneta, lápis)



Espresso do furo  
 Ø 50 mm 2PCS  
 Ø 32 mm 1PC

Verifique o tamanho e posição dos furos



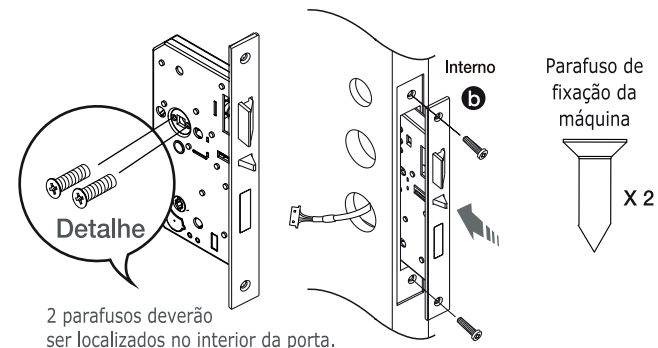
## 3 Instalação

### 1 Instalação da máquina

Fixe os 2 parafusos após inserir a máquina.

#### Atenção

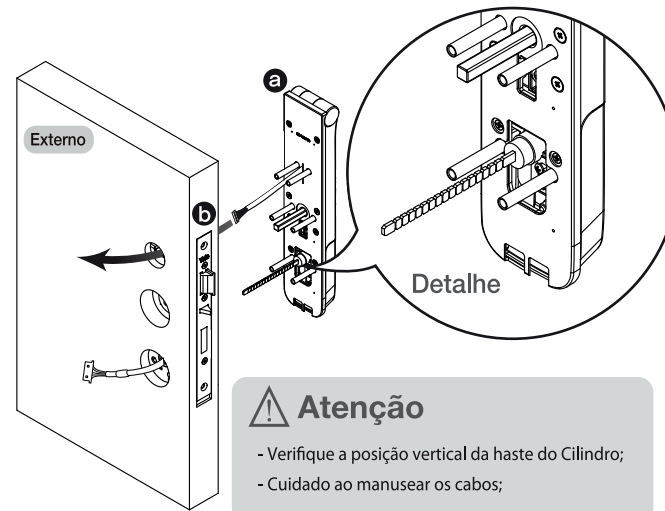
- O trinco deve estar retraído.
- O fio da fechadura deve ser encaminhado ao lado interno;
- 2 parafusos deverão ser localizados no interior da porta.



2 parafusos deverão ser localizados no interior da porta.

### 3 Coloque o lado externo

Certifique-se de que a posição da maçaneta está de acordo com a porta e encaixe em cada furo.

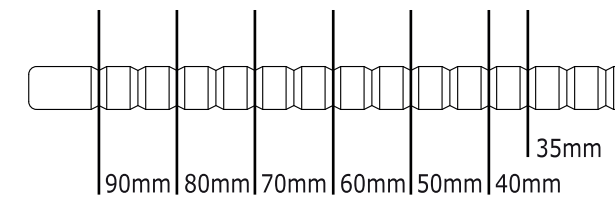


#### Atenção

- Verifique a posição vertical da haste do Cilindro;
- Cuidado ao manusear os cabos;

### 2 Corte a haste do cilindro

Corte a haste de acordo com a espessura da porta.



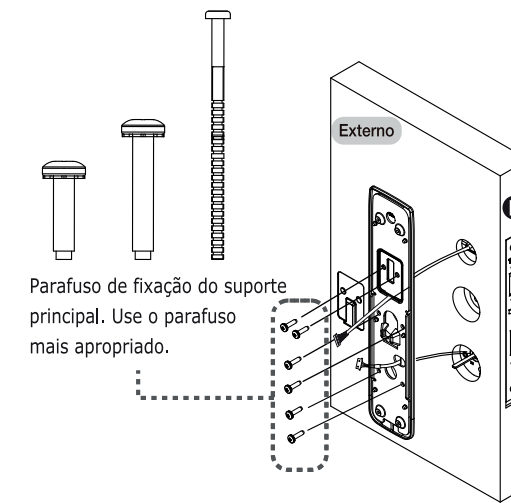
※ Para portas com espessura entre 95mm e 100mm não é necessário cortar a haste.

#### Atenção

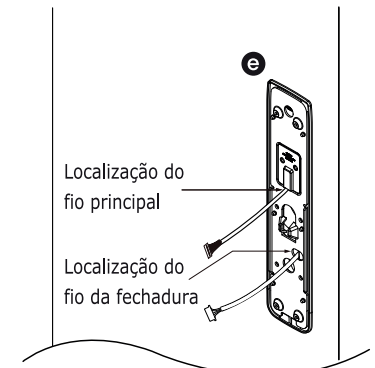
Poderá não funcionar se cortado indevidamente.

### 4 Instalando o lado externo

Faça a fixação pelo lado interno através do suporte principal utilizando 6 parafusos (o fio deverá passar por dentro do suporte principal).



Parafuso de fixação do suporte principal. Use o parafuso mais apropriado.

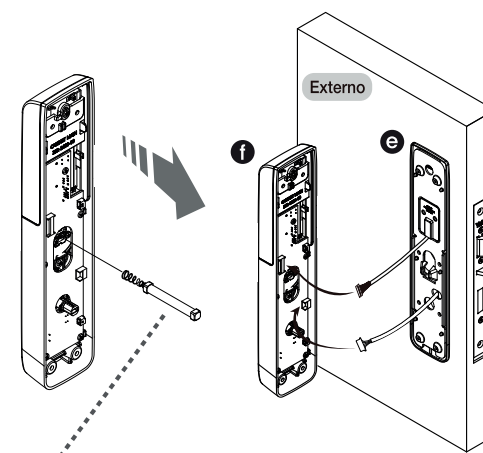


Localização do fio principal

Localização do fio da fechadura

### 5 Instalação do cabo

Insira o eixo principal no corpo principal conforme espessura da porta, e conecte os cabos.

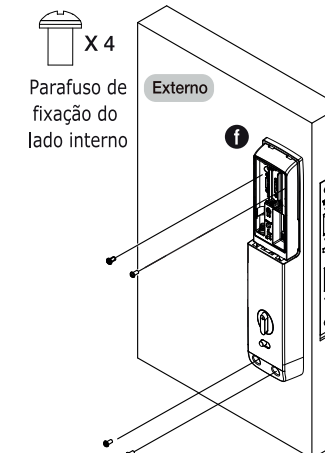


### Eixo principal

- Espresso de Porta 69mm para 35mm ~ 56mm
- Espresso de Porta 80mm para 57mm ~ 78mm
- Espresso de Porta 91mm para 79mm ~ 100mm

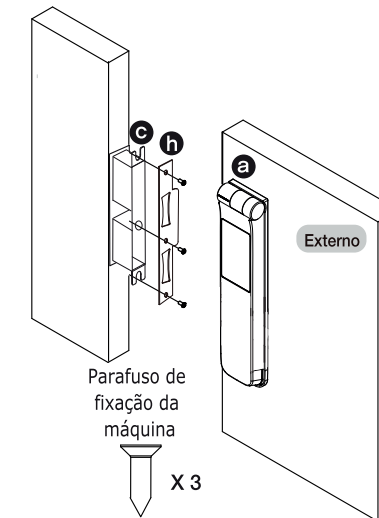
### 6 Instalação do lado interno

Utilize 4 parafusos para fixar o lado interno no suporte principal.



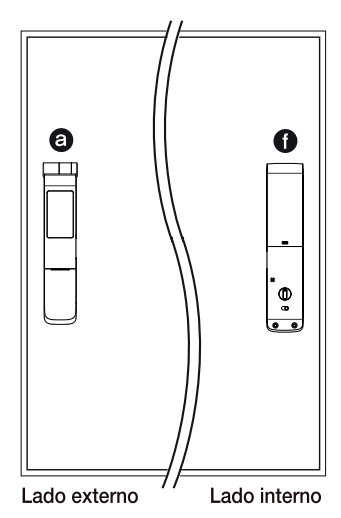
X 4  
 Parafuso de fixação do lado interno

### 7 Instalação da contra chapa



Parafuso de fixação da máquina X 3

### 8 Após instalação



Lado externo

Lado interno

#### Atenção

A conexão deve ser realizada de modo firme.

### Verifique estes pontos para fazer a instalação

1. A criação da senha mestre pode ser feita durante a instalação ou após a redefinição dos padrões de fábrica. A programação e utilização da fechadura não poderá ser feita até que estes passos estejam completados.
2. Após realizar o cadastro, verifique se a porta abre.
3. Verifique se o fechamento automático está operando normalmente.

### Verifique estes pontos para começar a usar

1. Cadastre sua senha mestre.
2. Cadastre sua senha de usuário.
3. Lei o manual antes de começar a usar.
4. Registre suas chaves.
5. Entenda o funcionamento da entrada de bateria de emergência.
6. Entenda o funcionamento dos modos de fechamento forçado.

### ■ Fechamento Manual

Pressione o botão **M**

Modo Automático → Modo Manual

### ■ Fechamento Automático

Pressione o botão **A**

Modo Manual → Modo Automático